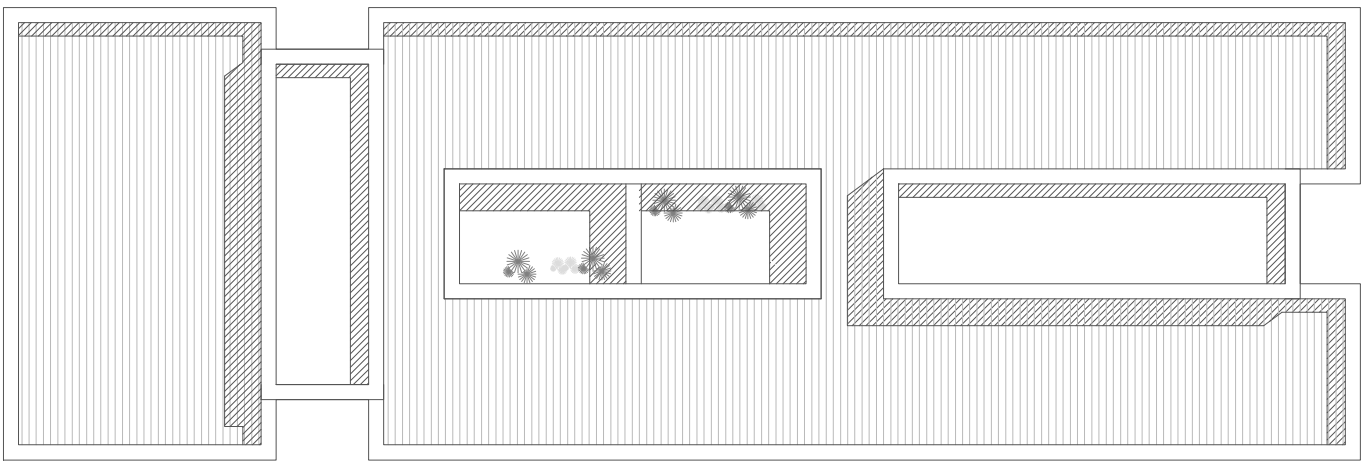




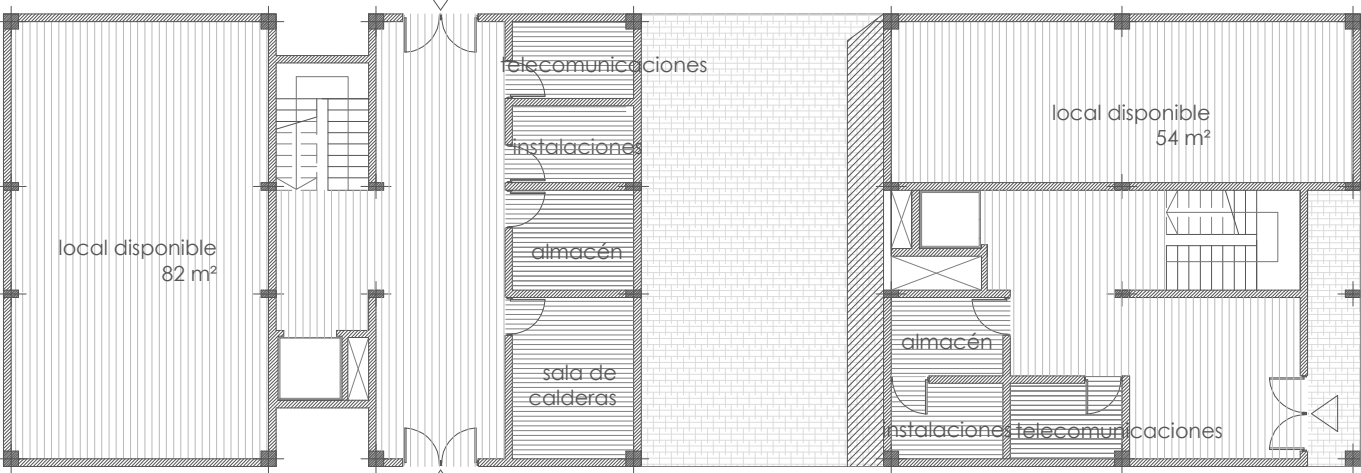
Se plantea un proyecto de modulación y proporción: Consta de 20 módulos de viviendas de dos tipologías: de 75m² y de 45m², albergados en una pastilla de 4 plantas, mas planta baja, de dimensiones 36 x 12 m.

La estructura prefabricada de hormigón potencia la rigidez del módulo y marca el ritmo en la distribución. Aparecen dos núcleos de comunicaciones que se colocan perpendiculares a los espacios servidores de las viviendas.

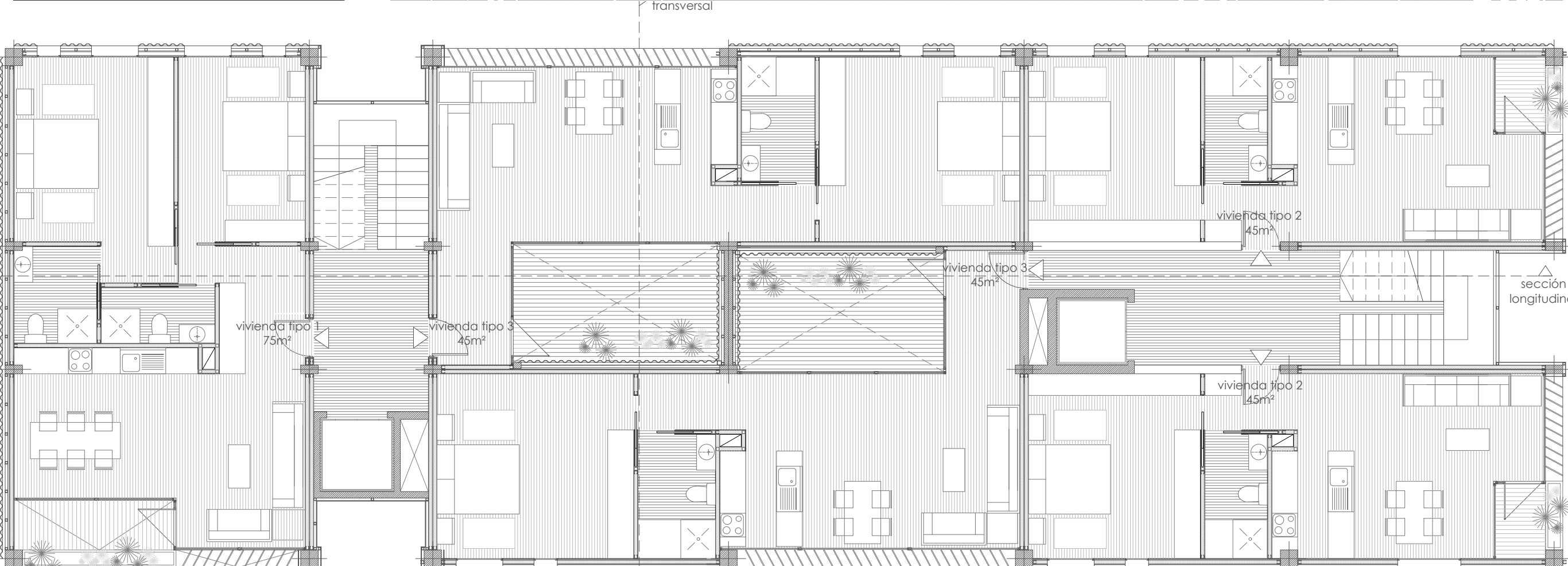
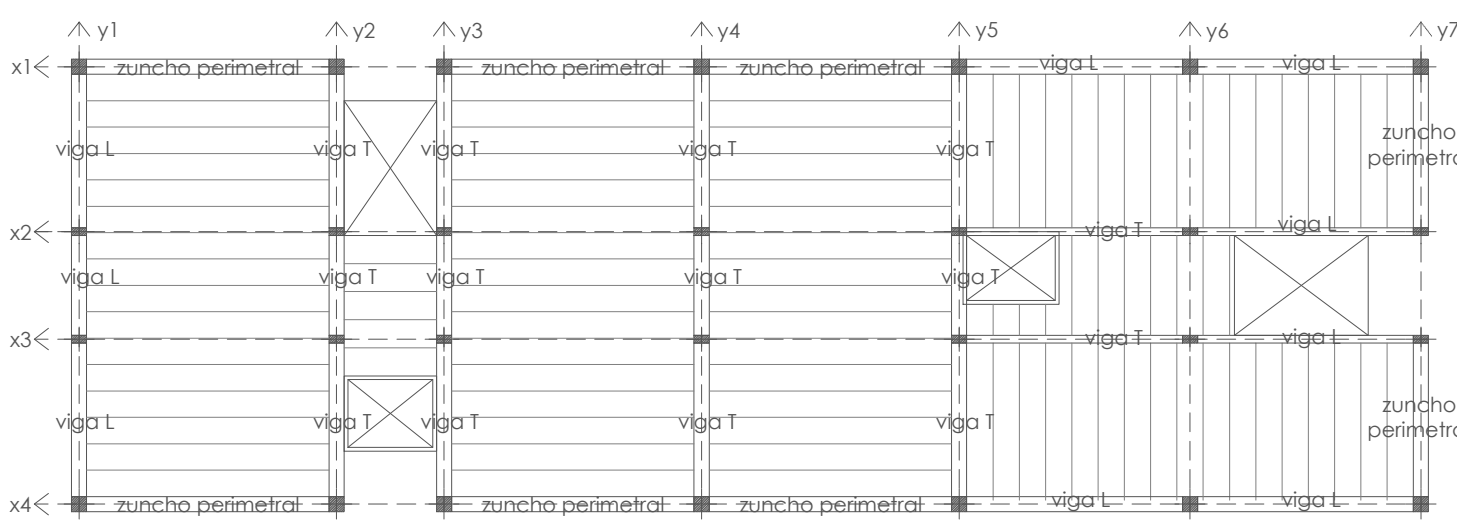
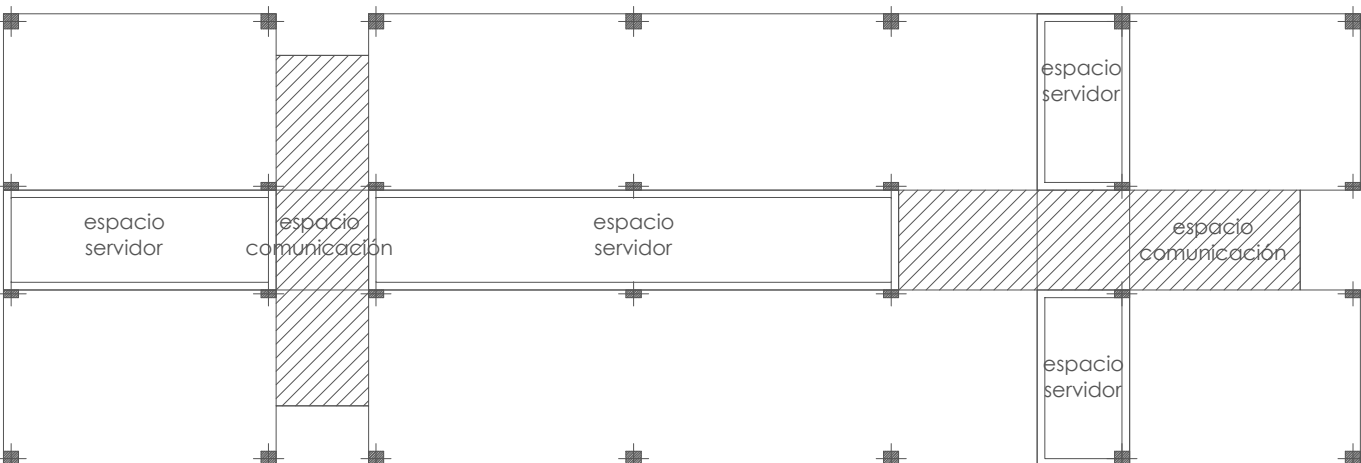
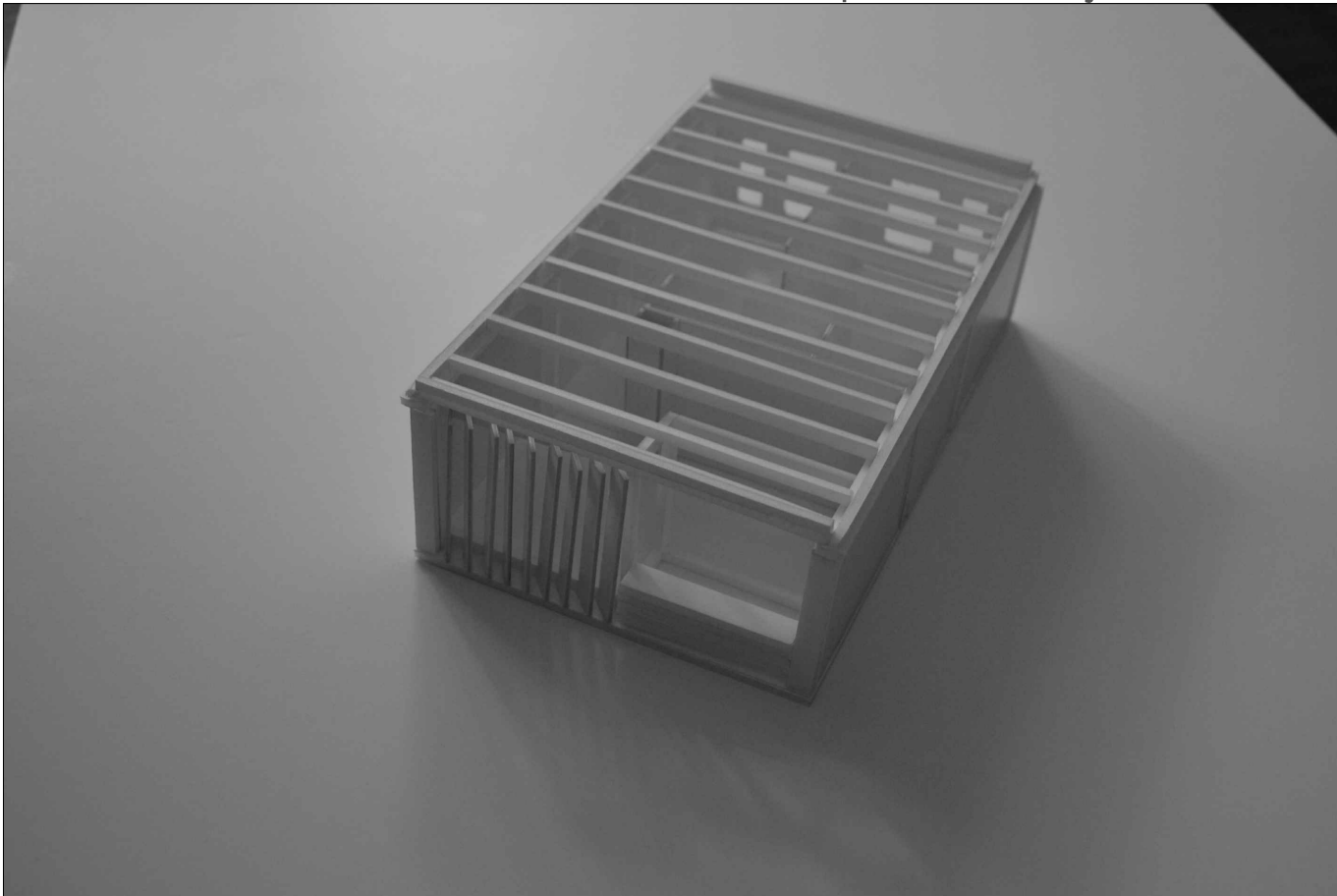
Las viviendas se dividen en tres espacios, distribuidos por el núcleo húmedo, que separa la zona de noche, en la fachada este, y la zona de día, en la oeste. Esta fachada, como la sur, está tratada de la misma manera, con un amplio paño de vidrio que abre a una pequeña terraza con maceteros prefabricados. Parte del paño está cerrado con lamas metálicas accionables manualmente que se ajustan para regular la luz que entra a la vivienda



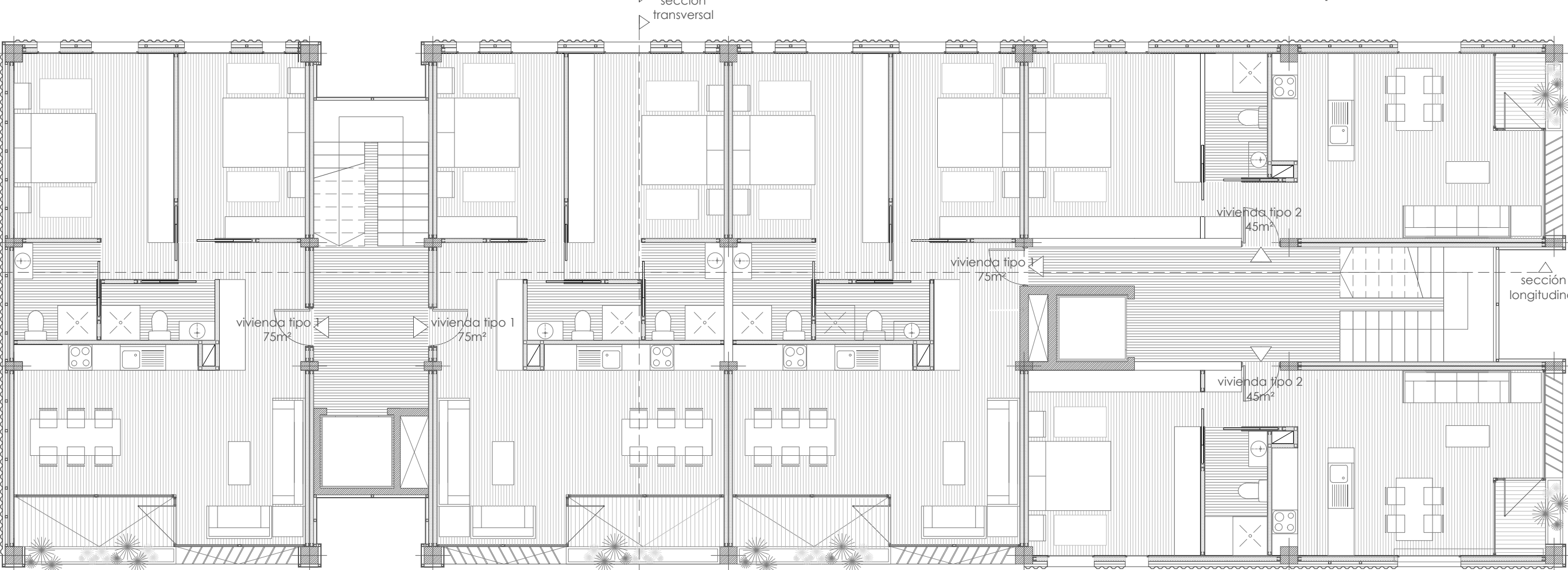
planta cubierta e 1/200



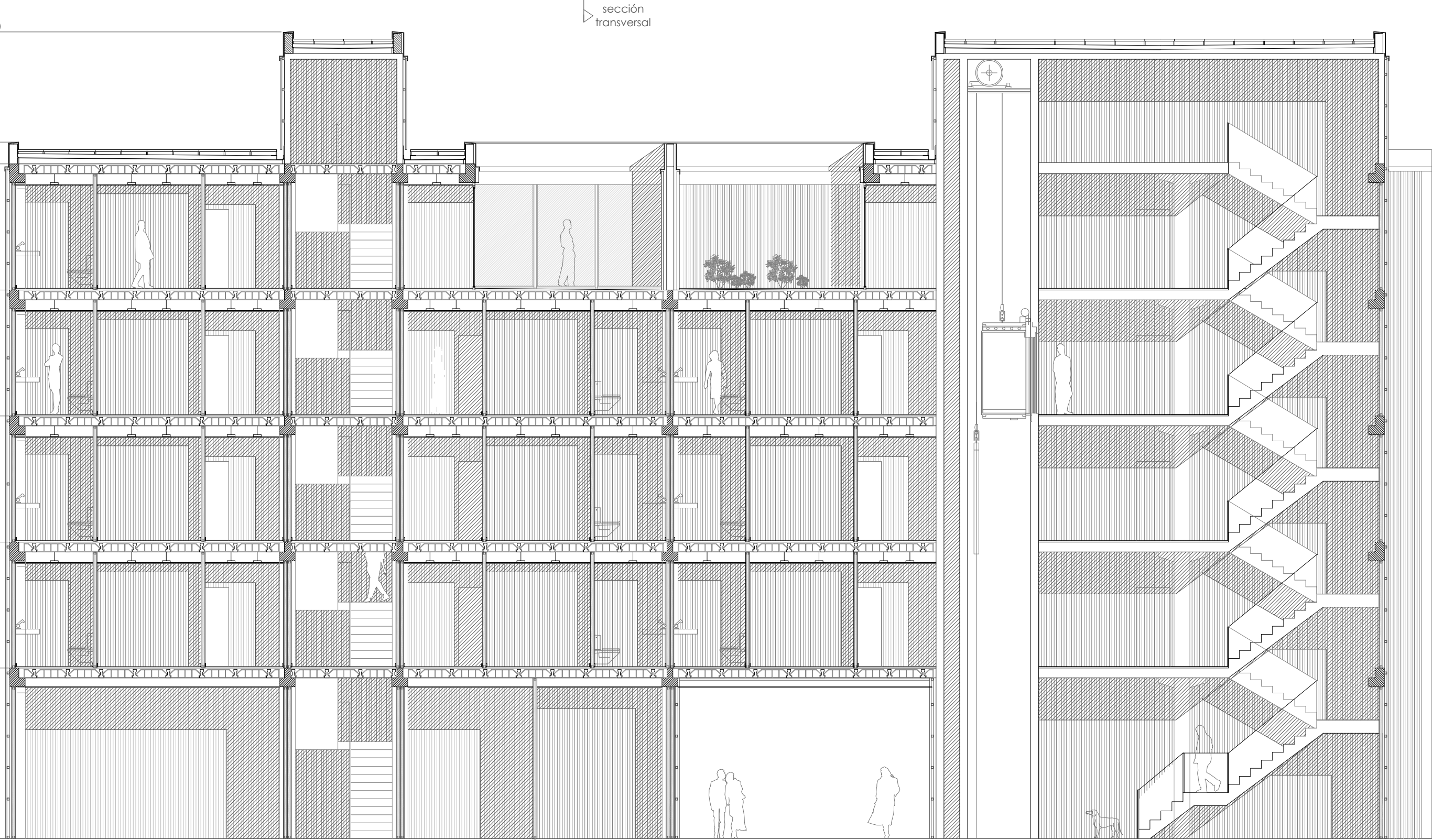
planta baja e 1/200



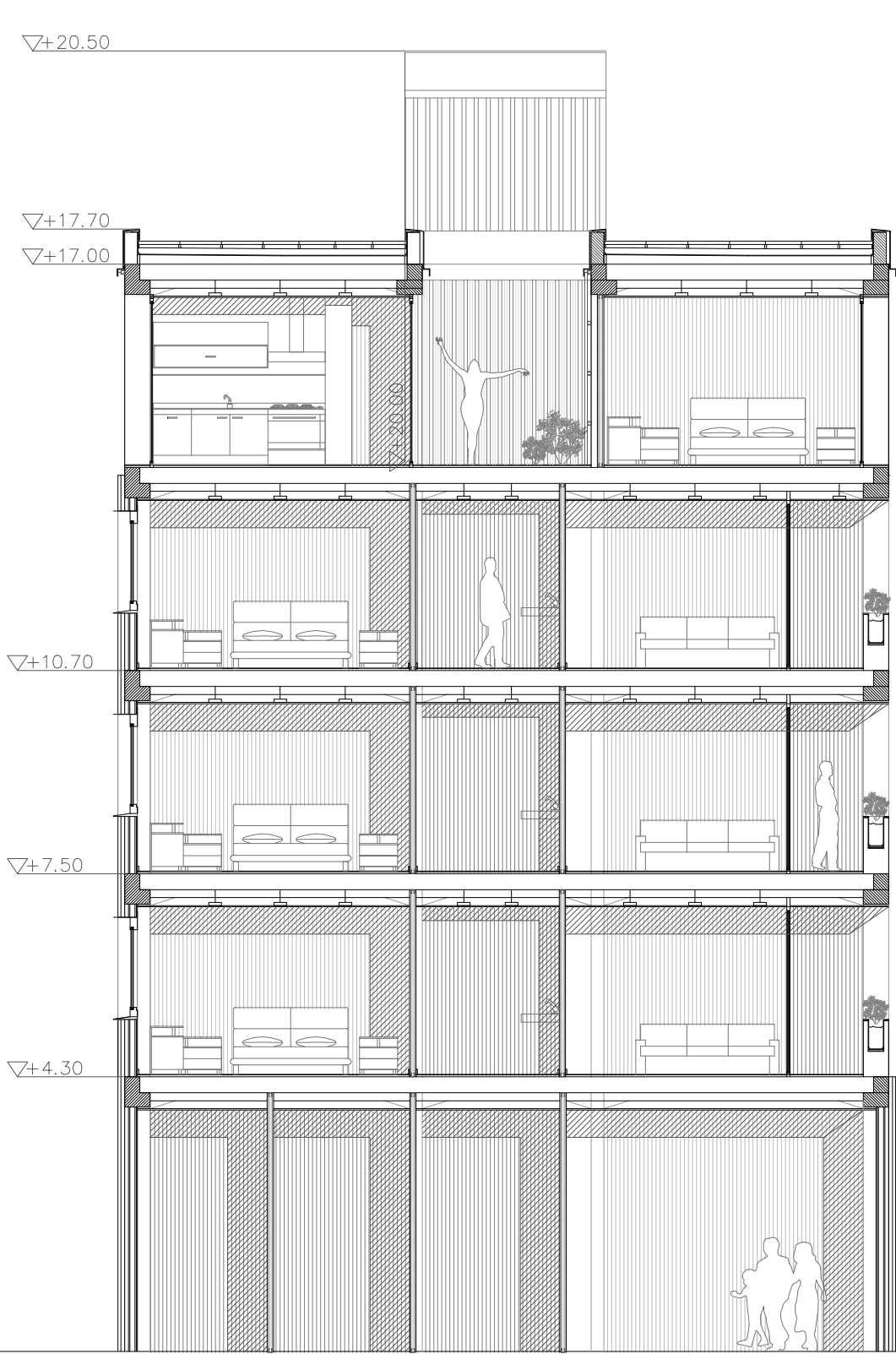
planta 4 e 1/100



planta 1-2-3 e 1/100



sección longitudinal e 1/100



sección transversal e 1/100